

● RF、ミリ波、THzとGNSS+IMUセンサー製品
株式会社 アムテックス

Since JAN 1987

Call! 03-5450-5311
info@amtechs.co.jp まで問い合わせ下さい

① 5G 信号エミュレータ ~ 6 GHz



5G UE, NSA&SA
開発・量産試験用途

5G UE/NSA&SA 台湾製

- 提供可能なツール
IP ライセンス各種
4G LTE-A/UE/eNB.
5G NR&E/gNB
その他プロトコル各種



- 2021 開発 5G NR モバイル・デバイス
モデル NE7500 400 MHz ~ 6 GHz カバー
用途：スマート・フォン、タブレット、ルータ、MiFi、
M2M、2 x 2 MIMO 4G LTE セル、4 x 4 MIMO
NE6000 + NE7500 と共に使用可能



② 4G LTE-A 信号エミュレータ



4G LTE-A
開発・量産試験用途

4G LTE-A：開発・量産試験用途

- 4G LTE-A：
R&D 開発試験用途



- NE6000 と
NE7500 を組み合わせて使用可能

- 特別技術トレーニング・オプション(有料可)
- 2017 開発 4G LTE モデル NE6000
- 自社開発の GUI ソフトを使って、
エミュレータをコントロール可能。
ユーザーは、この GUI ソフトを作り変えずに利用可能。
このネットワーク・エミュレータで RF または
OTA(オーバー・ザ・エア)モードで検査可能。
5G、LTE、Cat-M、NB-IoT

③ Wi-Fi 6/6E/7 各種アンテナ



is now part of



2.4/5/6 GHz 各種アンテナ供給

- ① FPC(接着剤取付フレックス・アンテナ)：
2.4/5/6 GHz 帯 最適アプリ：
ISM、Bluetooth、ZigBee、
シングル・バンド WiFi(802.11)



- ② MAG(マグネット・ベース)：
IP67 コネクタ、ベース、ケーブル
LMR195 低損失ケーブル・タイプ
*LMR195：TIMES M/W System
SMA-F or SMA-M 選択



- ③ ドーム・パネル・マウント：
コネクタ・タイプ：N-Jack
無線 LAN 6/6E/7 への応用

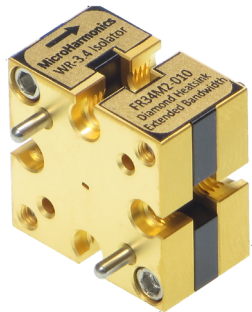


④ WR-3.4 220~325 GHz Isolators



フレアディ・ローテーション・アイソレータ

Model FR34M2 WR-3.4 I/Los : 2.3 dB Isol : 22 dB
Max Power : 0.4 W
短納期 : 2 - 3 週間



- その他の製品：
*周波数：WG 規格
75 ~ 400 GHz
WR-10, WR-08
WR-6.5, WR-5.1
WR-4.3, WR-2.8

- 極低温アイソレータ製品：
WR-28, WR-15, WR-12, WR-10, WR-9, WR-08 ...

⑤ G-Band 195 ~ 220 GHz LNAs



低雑音増幅器 利得：20 dB

- Model : SBL-2042242080-0505-E1
SSG : 20 dB、雑音指数 : 8.0 dB
所要電力 : +8 VDC @50 mA
入力条件 @1 dB GCP : +8 dBm
動作温度範囲 : 0 ~ +50°C
寸法 : 1.4 x 1.0 x 0.75 インチ
導波管 : WR-05
UG-387/U-M
アンチ・コッキング・
フランジ



⑥ G-Band 周波数 2 逓倍器



入力導波管 WR-10, 出力 WR-05

- Model : SFP-05210-S2
GaAs ショットキー・ビーム・リード・ダイオード採用
X2 パッシブ・周波数逓倍器
基本波と 3 次ハーモニクスを抑制 : 20 dB Typ.
出力周波数範囲 : 140 ~ 220 GHz
出力レベル : -3 dBm
入力導波管 : WR-10
出力導波管 : WR-05
UG-387/U-M フランジ
アンチ・コッキング・
フランジ



⑦ 高精度・高性能 3D LiDAR



米国 オースター社製
3D LiDAR 製品

回転式 3D LiDAR : Velodyne 社と合併



- 推奨製品 : OS1-128 Rev06
主要用途 : 自動車走行運転支援センサ、ロボット
安全走行支援、インフラ、セキュリティ目的
- LiDAR センサ・セレクション : 32/64/128-CH ビーム
2 年間の製品保証、距離 : 45m、
最小距離 : 0.3m、精度



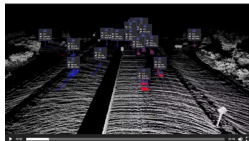
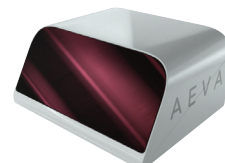
⑧ 3次元の空間情報に「瞬間速度」付加



米国 エヴァ・テクノロジーズ社製
4D LiDAR Aeres II

Aeries II (エアリーズ 2)

- 前方&対向車のデータ
- 最大 500 メートルの探知
- 複数前方走行車両情報
... 前方車両と車両距離
... 前方の走行車両の
相対速度を計測します
... 道路上の不明物検知
... タイヤ小片、不明物体
... 歩行者、動物、縁石
... 対向車両の表示
... 毎秒数百万点ビーム
... 数センチ・レベル解析



⑨ 77 GHz ミリ波自動車レーダ・センサ



FMCW RADAR
ドイツ製

レーダ探知距離 : 0.2 - 260 m or 1200 m

- Model :
ARS 408-21-XX (STD)



最大 8 個の動体・障害物を識別
ロング・レンジ FMCW 前方監視レーダ 250 m
FOV ±9° ±45° リアル・タイム・スキャンニング
データ更新 : 60 ms アンチ・コリジョン・プロテクト

