

●RF、ミリ波、THzとGNSS+IMUセンサー製品  
株式会社 アムテックス

Since JAN 1987

Call! 03-5450-5311  
info@amtechs.co.jp まで問い合わせ下さい

① GPS アンチ・ジャミング



GPSdome 2

- Non-ITAR 製品、小型 RFIC デザイン製品  
寸法：87 × 91 × 61.5 mm、重量：500 g  
\*取付用固定の金具部分を含まず
- 各周波数で3方向の干渉波を減衰(アンテナ数-1)
- 独自のフィルタリングアルゴリズムを搭載
- GPS L1+L2またはGPS L1+GLO L1を保護
- 独自のフィルタリングアルゴリズムを搭載
- 消費電力：<5 W(平均)、<18 W(ピーク)
- 挿入損失：6 dB



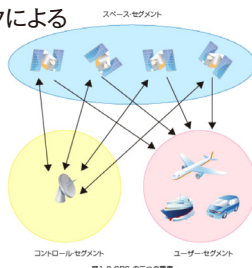
CONTACT : gps@amtechs.co.jp

② 高精度 GPS 時刻同期システム



TB-1 フィールド・テスト、据置用途

- 高精度 GNSS 衛星クロックによる  
時刻同期システム  
長期安定度：  
<  $1 \times 10^{-12}$   
OCXO 内蔵
- 1PPS 出力 確度：  
< 40 ns(対 UTC)
- Android アプリで設定



CONTACT : gps@amtechs.co.jp

③ GNSS スマートアンテナ



TW5390C . . . . AR972XF

- TW5390C  
u-blox F9R + D9C (QZSS CLAS)内蔵  
PPP-RTK サービスで位置精度：<6 cm  
NMEA 形式で出力  
RS-485 インタフェース  
RJ45 コネクタ + 5 m ケーブル
- AR972XF  
ARINC 743 サポート  
GNSS 3 周波 + L- バンド：  
GPS L1/L2/L5、  
Galileo E1/E3a/L5b、  
BeiDou B1/B2a/B2b、  
GLONASS G1/G2/G3



CONTACT : gps@amtechs.co.jp

④ 30 GHz帯 高出力アンプ +38 dBm



アンプ、アイソレータ、ディテクタ、ノイズ発生器

- GaN 高出力アンプ  
周波数：27 ~ 31 GHz  
利得：25 ~ 40 dB  
出力：+30 ~ +38 dBm  
\*ヒート・シンク付 or 無し
- フェライト・アイソレータ  
Coax or WG 18 ~ 170 GHz  
各 WG バンド：  
ISOL：18/30 dB
- ノイズ・ソース ENR：15 dB
- ディテクタ：26.5 ~ 170 GHz



CONTACT : rf@amtechs.co.jp

⑤ GPS SOURCE 衛星信号リピータ



各種 GNSS コンポーネント

- GNSS L1/L2 再放射器
- アンテナフード  
CO-PRO RF + DC バスの避雷器
- 高性能&高信頼 MIL 仕様製品  
アンテナ、アンプ、分配器



CONTACT : gps@amtechs.co.jp

⑥ 高精度 GNSS 測位システム



GNSS：マルチ周波数測位システム

- GPS, GAL, GLO, BDS, QZS . . .  
L1 or L1/L2 or L1/L2/L5
- センチメートル・ポジショニング(RTK, PPP)
- OEM7 ボード、PwrPak7/PwrPak7D/SPAN-CPT7
- TerraStar 補正情報配信サービス  
TerraStar-L(50 cm)、TerraStar-C PRO(2.5 cm)



CONTACT : gps@amtechs.co.jp

⑦ 高精度ナビゲーション



RTK-GNSS + IMU + Camera

- XVN-090D-1A-SK スターターキット  
Vision Navigator、GNSS アンテナ、バッテリー、  
ケーブル、取付用吸盤等付属
- デュアル RTK GNSS/INS と画像に対応
- 視覚慣性オドメトリ技術により、屋外や GNSS が  
使えない厳しい環境に対応
- ブラウザベースの GUI
- ROS、C++ サポート

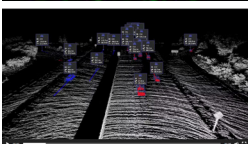
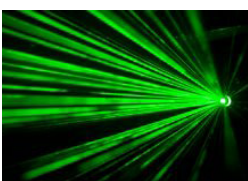
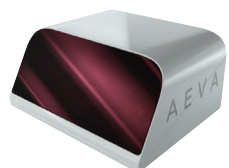


CONTACT : gps@amtechs.co.jp

⑧ 3次元の空間情報に「瞬間速度」付加



Aeries II (エアリーズ 2)



- 前方&対向車のデータ
- 最大 500 メートルの探知
- 複数前方走行車両情報  
…前方車両と車間距離  
…前方の走行車両の  
相対速度を計測します
- …道路上の不明物検知
- …タイヤ小片、不明物体
- …歩行者、動物、縁石
- …対向車両の表示
- …毎秒数百万点ビーム
- …数センチ・レベル解析

CONTACT :  
rf@amtechs.co.jp

⑨ 77 GHz ミリ波自動車レーダ・センサ



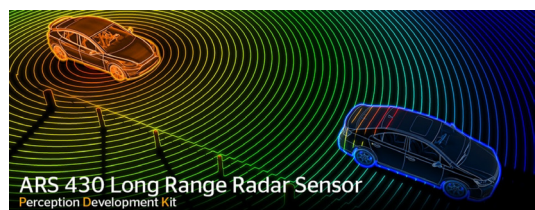
FMCW RADAR  
ドイツ製

レーダ探知距離：0.2 - 260 m or 1200 m

- Model :  
ARS 408-21-XX(STD)



最大 8 個の動体・障害物を識別  
ロング・レンジ FMCW 前方監視レーダ 250 m  
FOV ±9° ±45° リアル・タイム・スキャンニング  
データ更新：60 ms アンチ・コリジョン・プロテクト



CONTACT : rf@amtechs.co.jp