

●RF、ミリ波、THzとGNSS+IMUセンサー製品
株式会社 アムテックス

Since JAN 1987

Call!! 03-5450-5311
info@amtechs.co.jp まで問い合わせ下さい

① PicoScope 7 オシロ用ソフトウェア



新バージョンがリリース

- 30以上のシリアル・プロトコル・デコーダを標準搭載
- タッチスクリーンとマウスコントロール
- あらゆる画面サイズに対応する高解像度ディスプレイ
- ライト/ダークモード選択可能
- 無償アップデートとサポート

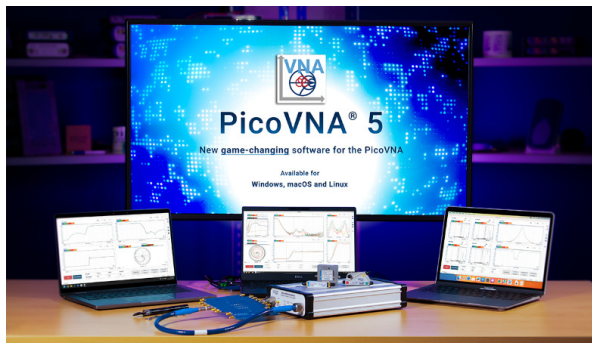


② PicoVNA 5 VNA用ソフトウェア



新バージョンがリリース

- 対応 OS が拡大: Windows, macOS, Linux
- PC, Mac, Raspberry Pi 3 等組込システムで使用可能
- 周波数または時間スパンへのズーム
- 装置に接続しないオフライン作業も可能
- グラフィックによる校正補助ウィザード



③ 放射パターン&ビームフォーム



ミリウェーブ・シリコン・ソリューションズ社

ミリ波アンテナ放射パターン計測

- ラボ・ベンチ・ミニ・チャンバー MilliBox
- 暗箱+3D自在ポジショナー
- 80 cm or 140 cm ファー・フィールド
- ミリ波帯アンテナ放射パターンの測定
- フェーズド・アレイ&ビームフォーミングの測定
- 18 ~ 95 GHz の用途に適しております。



④ 高精度PPP-RTKスマートアンテナ



デザインパートナー契約を締結

- Tallysman TW5390 ソリューション: Accutenna テクノロジーによるマルチパス除去
- u-blox ZED-F9R+NEO-D9S モジュール搭載 PointPerfect PPP-RTK 補強による高精度測位
- ソフトウェア開発キット TP5390SDK
- RJ45-USB アダプタ、TruPrecision ソフトウェア付属 PointPerfect 60 日間使用可能



●TW5390

●SDK 構成品

⑤ アンチジャミング・アンテナ



GAJT シリーズ

- GPS/GAL/QZS/SBAS L1、GPS/QZS L2 をサポート
- GAJT-710: 7 素子アンテナ内蔵 6 方向からのジャミングに対応
- GAJT-410: 4 素子アンテナ内蔵 3 方向からのジャミングに対応
- GAJT-AE-N: 別途 4 素子アンテナを接続 3 方向からのジャミングに対応



⑥ RTK-GNSS/INS モーショントラッカー



MTi-680G GNSS/INS + RTK

- GNSS 184-Ch、GPS/GLO/GAL/BDS L1/L2
- ジャイロ計測範囲 2,000°/s、加速度計測範囲 10 G
- ロール・ピッチ: 0.2°、ヨー・ヘディング: <1.0°
- ジャイロ・バイアス: 8°/h IP68 堅牢ケース
- データ更新: 400 Hz *CAN/RS232 インタフェース
- 動作温度範囲: -40 ~ +85°C
- C++, C#, python, Matlab, Nucleo のサンプルコード
- NTRIP または外部入力 of RTCM3 メッセージにより CM 級の位置精度を実現
- スターター・キット
- アンテナ、ケーブル同梱
- MTi-670G (GNSS 単独測位モデル)



⑦ 高精度・高性能 3D LiDAR

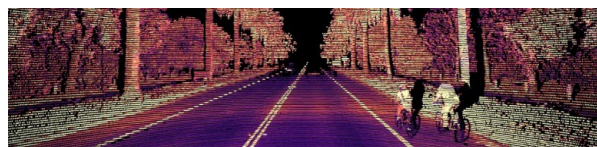


米国 オースター社 3D LiDAR 製品

回転式 3D LiDAR: Velodyne 社と合併



- 推奨製品: OS1-128 Rev06
- 主要用途: 自動車走行運転支援センサ、ロボット 安全走行支援、インフラ、セキュリティ目的
- LiDAR センサ・セレクション: 32/64/128-CH ビーム
- 2 年間の製品保証、距離: 45m、最小距離: 0.3m、精度

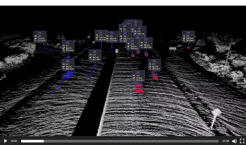
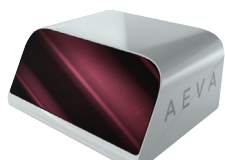


⑧ 3次元の空間情報に「瞬間速度」付加



米国 アエバ・テクノロジーズ社製 4D LiDAR Aeres II

Aeries II (エアリーズ 2)



- 前方&対向車のデータ
- 最大 500 メートルの探知
- 複数前方走行車両情報
 - …前方車両と車間距離
 - …前方の走行車両の 相対速度を計測します
 - …道路上の不明物検知
 - …タイヤ小片、不明物体
 - …歩行者、動物、縁石
 - …対向車両の表示
 - …毎秒数百万点ビーム
 - …数センチ・レベル解析

⑨ 77 GHz ミリ波自動車レーダ・センサ



FMCW RADAR ドイツ製

レーダ探知距離: 0.2 - 260 m or 1200 m

- Model: ARS 408-21-XX(STD)



最大 8 個の動体・障害物を識別
ロング・レンジ FMCW 前方監視レーダ 250 m
FOV ±9° ±45° リアル・タイム・スキャンニング
データ更新: 60 ms アンチ・コリジョン・プロテクト

