

●RF、ミリ波、THzとGNSS+IMUセンサー製品
株式会社 アムテックス

Since JAN 1987

Call! 03-5450-5311
info@amtechs.co.jp まで問い合わせ下さい

① RTK-GNSS/INS モーショントラッカー



MTi-680G GNSS/INS + RTK

- GNSS 184-Ch、GPS/GLO/GAL/BDS L1/L2 ジャイロ計測範囲 2,000°/s、加速度計測範囲 10G
ロール・ピッチ：0.2°、ヨー・ヘディング：<1.0°
ジャイロ・バイアス：8°/h IP68 堅牢ケース
データ更新：400 Hz ※ CAN/RS232 インタフェース
- 動作温度範囲：-40 ~ +85°C
- C++, C#, python, Matlab, Nucleo のサンプルコード
- NTRIP または外部入力
RTCM3 メッセージにより
CM 級の位置精度を実現
- スターター・キット
アンテナ、ケーブル同梱
- MTi-670G
(GNSS 単独測位モデル)



② 超低雑音 RF 周波数シンセサイザ



周波数選択：3/6/12/20/40 GHz

- HSY シリーズ：YIG ベース・デザイン
ダイナミック・レンジ特性：130 dB
- HSX シリーズ：PLL ベース・デザイン
ダイナミック・レンジ特性：130 dB
- HS9000 シリーズ：NON-PLL ベース・デザイン
*250 kHz ~ 6.7 GHz



③ 高精度 PPP-RTK スマートアンテナ



u-blox デザインパートナー

- Tallysman TW5390C ソリューション：
Accutenna テクノロジーによるマルチパス除去
- u-blox ZED-F9R + NEO-D9C モジュール搭載
QZSS CLAS 補強による高精度測位
- ソフトウェア開発キット TP5390CSDK
RJ45-USB アダプタ、TruPrecision ソフトウェア付属



④ ~ 110 GHz ミリ波検査ツール



バイアスティー、DC ブロック、バラン

- バイアスティー HL9449 160 kHz ~ 110 GHz
振幅誤差：±0.1 dB
位相誤差：±4°
挿入損失：<2.5 dB
リターン・ロス：15 dB <35GHz
- DC ブロック HL9439 ~ 110 GHz
振幅誤差：±0.1 dB
位相誤差：±4°
挿入損失：<2.0 dB
- バラン HL9409 ~ 100 GHz
振幅誤差：±0.2 dB
位相誤差：±4°
挿入損失：<6.5 dB

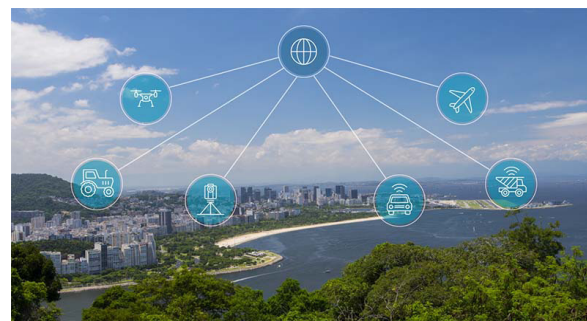


⑤ TerraStar 補正サービス 2.5 cm 精度



数カ月~年間サブスクリプション

- NovAtel 社製 GNSS 受信機に適用
- 静止衛星・ネットワーク経由で 24 時間 365 日間利用
- TerraStar-L 精度 (H) 50 cm
- TerraStar-C 精度 (H) 5 cm
- TerraStar-C PRO 精度 (H) 2.5 cm
- Oceanix 精度 (H) 2.5 cm *海洋向け

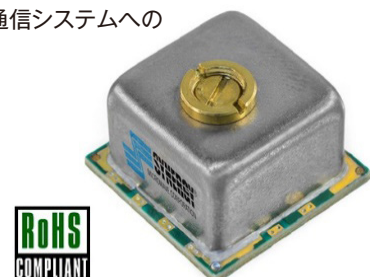


⑥ 誘電体共振器発振器 DRO



Gold Standard GSDRO1000-8XT

- 周波数：10 GHz
- チューニング電圧：1 to 15 VDC
- 出力：+3 dBm
- 位相ノイズ：10 kHz - 124 dBc/Hz
100 kHz - 149 dBc/Hz
1 MHz - 166 dBc/Hz
10 MHz - 168 dBc/Hz
- レーダーや通信システムへの
統合に最適



⑦ 高精度・高性能 3D LiDAR



米国 オースター社
3D LiDAR 製品

回転式 3D LiDAR : Velodyne 社と合併



- 推奨製品：OS1-128 Rev06
主要用途：自動車走行運転支援センサ、ロボット
安全走行支援、インフラ、セキュリティ目的
- LiDAR センサ・セレクション：32/64/128-CH ビーム
2 年間の製品保証、距離：45m、
最小距離：0.3m、精度

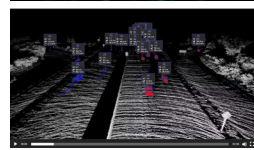
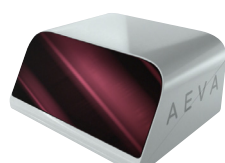


⑧ 3次元の空間情報に「瞬間速度」付加



米国 アエバ・テクノロジーズ社製
4D LiDAR Aeries II

Aeries II (エアリーズ 2)



- 前方&対向車のデータ
- 最大 500 メートルの探知
- 複数前方走行車両情報
…前方車両と車間距離
…前方の走行車両の
相対速度を計測します
- …道路上の不明物検知
- …タイヤ小片、不明物体
- …歩行者、動物、縁石
- …対向車両の表示
- …毎秒数百万点ビーム
- …数センチ・レベル解析

⑨ 77 GHz ミリ波自動車レーダ・センサ



FMCW RADAR
ドイツ製

レーダ探知距離：0.2 - 260 m or 1200 m

- Model：
ARS 408-21-XX(STD)



最大 8 個の動体・障害物を識別
ロング・レンジ FMCW 前方監視レーダ 250 m
FOV ±9° ±45° リアル・タイム・スキャンニング
データ更新：60 ms アンチ・コリジョン・プロテクト

