

● RF、ミリ波、THzとGNSS+IMUセンサー製品

株式会社 アムテックス

Since JAN 1987

Call! 03-5450-5311

info@amtechs.co.jp まで問い合わせ下さい

① Beyond WR-10 サブ・ミリ波計測器

ERAANT

ダイレクト・リーディング減衰器 & NF/ゲイン

●ダイレクト・リーディング&プログラマブル減衰器

ATT : 0 ~ 40/60/70 dB

WR-03 220 - 320 GHz

WR-05 140 - 220 GHz

WR-06 110 - 170 GHz

WR-08 90 - 140 GHz

WR-10 75 - 110 GHz



●NF/GAIN アナライザ

STG シリーズ

WR-06 110 - 170 GHz

WR-08 90 - 140 GHz

WR-10 75 - 110 GHz



② FPGA 任意波形発生器



PROTEUS シリーズ

●周波数帯域 : 1.25/2.5/4.5 GHz

サンプリングレート : ~ 9 GS/s

立上特性 : 130ps typ. (20 - 80%)

出力チャンネル数 : 2, 4, 6, 8, 12 CH

FPGA(Xilinx) : リアルタイム・フィードバック制御

IQ 変調、DUC(デジタルアップコンバータ)内蔵

任意波形メモリ : ~ 16 GS/CH(DDR4)

デスクトップ、ベンチトップ、PXle を用意



PROTEUS
Infinite possibilities



CONTACT : rf@amtechs.co.jp

③ 高精度 GPS 時刻同期システム

FURUNO

TB-1 フィールド・テスト、据置用途

●高精度 GNSS 衛星クロックによる時刻同期システム

長期安定度 : $< 5 \times 10^{-12}$

OCXO 内蔵

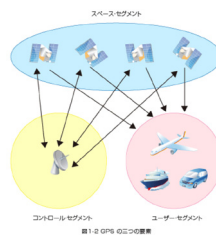
●1PPS 出力 確度 :

< 40 ns (対 UTC)

●Android アプリで設定

●USB ケーブル付属

●GNSS アンテナ付属



CONTACT : gps@amtechs.co.jp

④ GNSSスプーフィングテスト

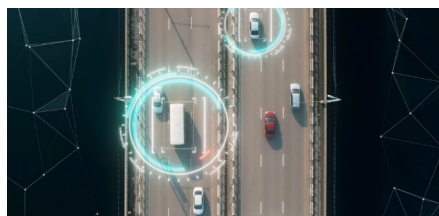


シミュレータと連携して使用

●Spirent の Standpoint ツールは、ライブ信号とシミュレートされたスプーフィング信号を同期させるのに役立ちます。

また、ライブスカイ環境から電波暗室にシームレスに移動してテストができます。

Standpoint の Live Sync ユーティリティは、ライブ環境から暗室に移動する際にデバイスをコールドスタートする必要がないことを意味し、より迅速かつ簡単にテストを行うことができます。



⑤ TerraStar 補正サービス 2.5 cm 精度



数カ月~年間サブスクリプション

●NovAtel 社製 GNSS 受信機に適用

●静止衛星・ネットワーク経由で 24 時間 365 日間利用

●TerraStar-L 精度(H) 50 cm

●TerraStar-C 精度(H) 5 cm

●TerraStar-C PRO 精度(H) 2.5 cm

●Oceanix 精度(H) 2.5 cm *海洋向け



⑥ 100 MHz ~ 40 GHz 信号発生器



ローノイズ・ワイドバンド マイクロ波信号発生器

●Model SG40000PRO



●デュアル USB-C による電源の柔軟性

ハーモニック・フィルタ内蔵

MCX 掃引トリガー入力

ロー・スプリアス信号出力

ロー・フェイズ・ノイズ特性

イーサネット・ポート付

RF コネクタ : Hi-Band 26 - 40 GHz : 2.92 mm

Lo-Band 0.1 - 26 GHz : SMA

⑦ 高精度・高性能 3D LiDAR



米国 オースター社
3D LiDAR 製品

回転式 3D LiDAR : Velodyne 社と合併



●推奨製品 : OS1-128 Rev06

主要用途 : 自動車走行運転支援センサ、ロボット
安全走行支援、インフラ、セキュリティ目的

●LiDAR センサ・セレクション : 32/64/128-CH ビーム

2 年間の製品保証、距離 : 45m、

最小距離 : 0.3m、精度

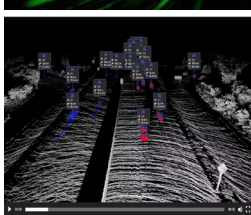
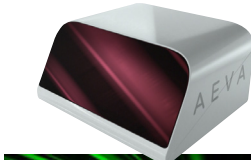


⑧ 3次元の空間情報に「瞬間速度」付加



米国 アエバ・テクノロジーズ社製
4D LiDAR Aeres II

Aeries II (エアリーズ 2) NEW!



●前方&対向車のデータ

●最大 500 メートルの探知

●複数前方走行車両情報

…前方車両と車間距離

…前方の走行車両の

相対速度を計測します

…道路上の不明物検知

…タイヤ小片、不明物体

…歩行者、動物、縁石

…対向車両の表示

…毎秒数百万点ビーム

…数センチ・レベル解析

⑨ 77 GHz ミリ波自動車レーダ・センサ



FMCW RADAR
ドイツ製

レーダ探知距離 : 0.2 - 260 m or 1200 m

MODEL ARS 408-21-XX(STD)

最大 8 個の動体・障害物を識別

ロング・レンジ FMCW 前方監視レーダ 250m

FOV $\pm 9^\circ \pm 45^\circ$ リアル・タイム・スキャンニング

データ更新 : 60 ms アンチ・コリジョン・プロテクト

