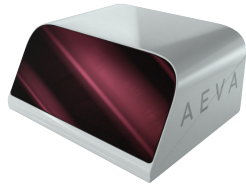


●RF、ミリ波、THzとGNSS+IMUセンサー製品
株式会社 アムテックス

Since JAN 1987

Call! 03-5450-5311
info@amtechs.co.jp まで問い合わせ下さい

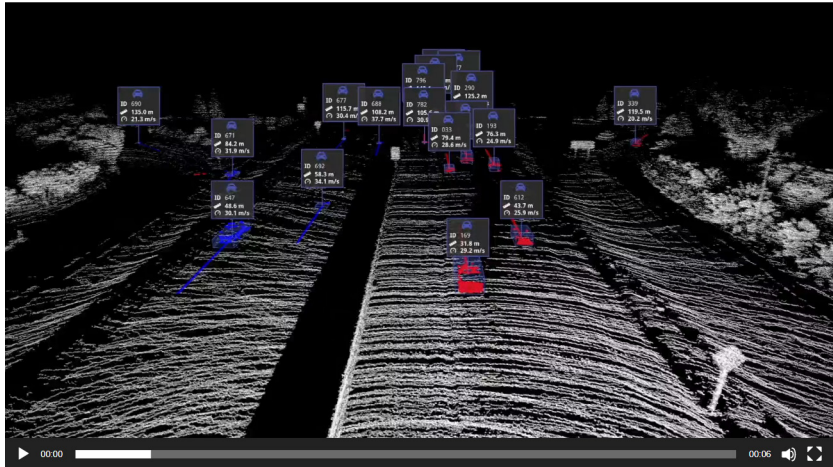
① AEVA TECH. 4D LiDAR -FMCW ●3次元の空間情報に「瞬間速度」付加



8/31 ~ 9/2
オートモーティブワールドで展示
A11-27
4D LiDAR Aeries II
New !!

小型化 新製品発売予定!

- 前方&対向車のデータ
- 最大 500メートルの探知
- 複数前方走行車両情報
- 前方車両と車間距離
- 前方の走行車両との
相対速度を計測します
- 道路上の不明物検知
- タイヤ小片、不明物体
- 歩行者、動物、縁石検知
- 対向車との距離
- 毎秒数百万点ビーム
- 数センチ・レベル解析



② 77 GHz 中・長距離自動車レーダ



ARS
ドイツ製

探知距離：0.2 - 260 m or - 1200 m

MODEL ARS 408-21-XX
最大 8 個の識別、最大 8 個の障害物を識別
ロング・レンジ FMCW 前方監視レーダ 250 m
FOV ±9° ±45° リアル・タイム・スキャンニング
データ更新：60 ms アンチ・コリジョン・プロテクト
●数量ランク別 大幅値引率で提供可能



8/31 ~ 9/2 オートモーティブワールドで展示 A11-27

③ 110-170 GHz ローノイズ・アンプ

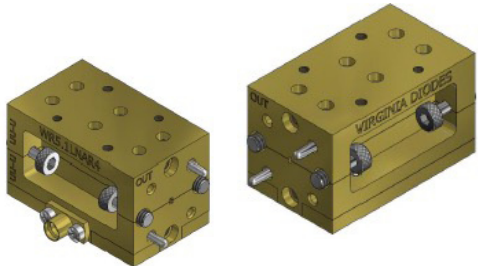


Virginia Diodes, Inc.

Your Source for THz

VDI WR6.5AMP-LN

- GAIN : 20 dB, NF : 4.5 dB Typ.
- Max In-Pwr : -20 dBm, P1dB Typ : -3 dBm
- Case Temp. : +20 ~ +40°C



- 付属品
SMP - LEMO(FFA.00.250)バイアスケープル
SMP - SMA ケーブル

④ 140-220 GHz ローノイズ・アンプ

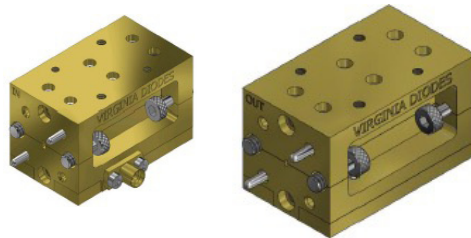


Virginia Diodes, Inc.

Your Source for THz

VDI WR5.1AMP-LN

- GAIN : 20 dB, NF : 6 dB
- Max RF In-Pwr : TBD,
- DC VOL バイアス・ポート : SMP-M
- 寸法 : 19 × 19 × 32 mm 最大、重量 : 50 g 以下
- Case Temp. : +20 ~ +40°C



- 付属品
SMP - LEMO(FFA.00.250)バイアスケープル
SMP - SMA ケーブル

⑤ 220-330 GHz パワー・アンプ



Virginia Diodes, Inc.

Your Source for THz

VDI WR3.4AMP

- GAIN : 27 dB
- Max RF In-Pwr : 0 dBm
- P1dB : 0 dBm
- DC VOL バイアス・ポート : SMP-M
- 寸法 : 19 × 19 × 32 mm 最大、重量 : 50 g 以下
- Case Temp. : +20 ~ +40°C



- 付属品
SMP - LEMO(FFA.00.250)バイアスケープル
SMP - SMA ケーブル

⑥ THz パワー・メータ ~ 3 THz



Virginia Diodes, Inc.

Your Source for THz

75 GHz~ 3 THz 高信頼パワー測定

- 超広帯域測定 *各種テーバー導波管を接続
- 優れた入力マッチング特性 ●入力 : WR10
- 低雑音で測定可能 ●高感度 ●応答特性
- USB 2.0 インターフェイス...その他のツール
- 旧製品 : PM3/PM4 からアップグレード可能



⑦ RTK-GNSS/INSモーショントラッカー



MTi-680G GNSS/INS + RTK

- GNSS 184-Ch, GPS/GLO/GAL/BDS L1/L2
- ジャイロ計測範囲 2,000°/s、加速度計測範囲 10G
- ロール・ピッチ : 0.2°、ヨー・ヘディング : <1.0°
- ジャイロ・バイアス : 8°/h IP68 堅牢ケース
- データ更新 : 400Hz *CAN/RS232 インタフェース
- 動作温度範囲 : -40 ~ +85°C
- C++, C#, python, Matlab, Nucleo のサンプルコード
- NTRIP または外部入力
RTCM3 メッセージにより
CM 級の位置精度を実現
- スターター・キット
アンテナ、ケーブル同梱
- MTi-670G
(GNSS 単独測位モデル)

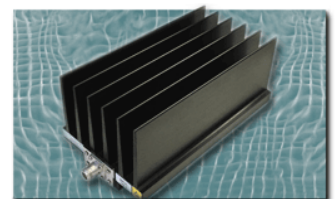


⑧ DC - 2.4 GHz 300W 50Ω



FAKRA-SMAX オートモーティブ

- 固定減衰器 モデル : 352-023-XX
- DC - 2400 MHz 300 W 50Ω
- ATT(dB) : 要指定 : 3/6/10/20/30 dB



- オートモーティブ用途の変換アダプタ
- DC ~ 4GHz 50Ω
- FAKRA SMB-F
- FAKRA SMB-M
- 反対側 : SMA-F

