

●RF、ミリ波、THzとGNSS+IMUセンサー製品
株式会社 アムテックス

Since JAN 1987

Call 03-5450-5311

<https://www.amtechs.co.jp/> / まで問い合わせ下さい

① ハンドヘルド GNSS レシーバー



GEOSTIX-X5 新規取扱い開始!

- フランス国立地理森林情報研究所から生まれたハイエンドGNSSレシーバー
- GNSS三周波サポート
- RTK 0.5 cm(水平)、1.0 cm(垂直)
- 内蔵バッテリーにより20時間稼働
- アタッチメントにより4G LTE、920 MHz無線、LoRaWAN、太陽光発電による長期使用が可能
- iOS、Androidアプリによる操作
- 精密農業、測量、森林調査、動態観測に応用可能
- 傾斜補正機能付き

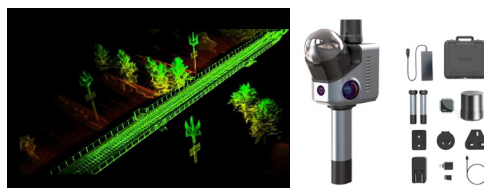


② LiDAR スキャナー



Hawk 新規取扱い開始!

- 精度: 1.5 cm @ 10 m, 3 cm @ 20 m, 5 cm @ 40 m
- スキャン半径: 40 ~ 70 m
スキャン範囲: 80 ~ 140 m
- スキャン角度: 水平 360°、垂直 63.5°
- 点群数: 480,000 points/s
- レーザー光源: 905 nm
- レーザークラス: Class 1 EC60825-1:2014
- カメラ性能: 13MP
- 操作画面一体型、IP65 規格 ●メーカー保証 2年



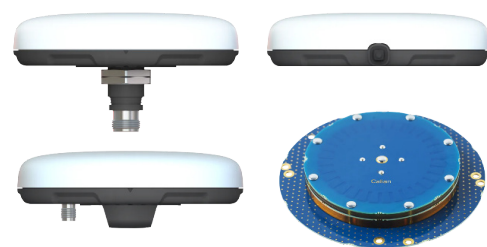
③ GNSS アンテナ



Confidence. Engineered.

AC4990 シリーズ 新発売!

- 次世代 Accutenna 4 テクノロジー
- フルバンドGNSSサポート
- XFフィルタによる強力なノイズ除去
- AC4990TXF スルーホール
- AC4990SXF マグネット、両面テープ、ネジ留め
- AC4990PXF 5/8 インチネジ
- AC4990EXF 表面実装(ケースなし)

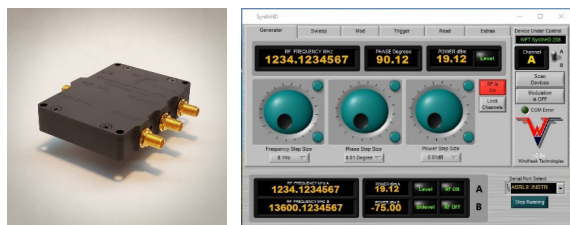


④ デュアル・チャンネル信号発生器



SynthHD PRO : 10 MHz ~ 24 GHz

- ソフトウェア・チューナブル周波数シンセサイザ
周波数分解能: 0.1 Hz、振幅変動差: 0.1 dB
出力可変: -40 dBm ~ +17 dBm Typ.
各種デジタル変調: FM(サイン波)、AM、パルス
DC (typ): +5 V, 0.9 A *420 mA/ch
- 主な用途: Labview, ATE 検査、FMCW レーダー、SDR、EMC 試験、電子戦、プラズマ工学



⑤ コンパクトUSB スペアナ



SAN-400 / NXN-400 新規取扱い開始!

- SAN-400 USB 接続 / NXN-400 イーサネット接続
周波数範囲: 9 kHz ~ 40 GHz
位相ノイズ: -107 dBc/Hz @ 1 GHz,
10 kHz オフセット
DANL: -160.0 dBm/Hz
解析バンド幅: 100 MHz
スイープ速度: 500 GHz/s
- ペンチトップ、ハンドヘルド型も用意



⑥ 極低温ローノイズ差動アンプ



Cosmic Microwave Technology

CMTDA1 3 MHz ~ 1.5 GHz

- 主に超伝導ナノワイヤー単一光子検出器(SNSPD)と統合するための極低温低雑音差動増幅器を開発
- 1Kに冷却された超伝導材料に埋め込まれたメアンダライン構造
- 差動増幅器が低ノイズであることによりパルスのタイミング・ジッターを低減し、光リンクの性能を劇的に向上
- 利得: 22 dB Return Loss: <-10 dB
- 用途: 長距離宇宙通信、医療用イメージング、量子通信
- 4 アンプ一体型モデル(写真右) ~ 省スペース用途



⑦ Aeva Atlas



Aeva Technologies

オートモーティブ向け 4D LiDAR

- Atlas は高性能 FMCW 4D LiDAR センサーで、距離と速度を同時に検出可能。
最大 500 メートルの超長距離検出能力を持ち、SAE レベル 3/4 の高速道路自動運転や産業用途に最適
- Atlas Ultra はさらに強化したモデルで、解像度が 3 倍に向上し、最大 150 度の水平視野角を実現
35% の薄型化により、車両のデザインや空力性能への影響を最小限に抑えつつ、フロントガラス背後やルーフラインへの統合が可能



⑧ 77 GHz ミリ波自動車レーダ・センサ

FMCW RADAR
ドイツ製

レーダ探知距離: 0.2 - 301 m or 1514 m

Continental Engineering Services で扱ってきたレーダーは
新会社 Aumovio Engineering Solutions に移行しました

- MODEL ARS 548 RDI
動体・障害物を識別
ロング・レンジ FMCW レーダ 0.2 ~ 301 m
方位角: FOV ± 60° データ更新: 50 ms



⑨ 77 GHz ミリ波自動車レーダ・センサ

FMCW RADAR
ドイツ製

レーダ探知距離: 0.2 - 260 m or 1200 m

- MODEL ARS 408-21-XX(STD)
最大 8 個の動体・障害物を識別
ロング・レンジ FMCW 前方監視レーダ 250m
方位角: FOV 遠方 ± 9° 近傍 ± 45°
データ更新: 72 ms アンチ・コリジョン・プロテクト

