

●RF、ミリ波、THzとGNSS+IMUセンサー製品
株式会社 アムテックス

Since JAN 1987

Call 03-5450-5311

<https://www.amtechs.co.jp/> / まで問い合わせ下さい

① コンパクトUSB スペアナ

SAN-400/NXN-400 新規取扱い開始!

- SAN-400 USB 接続 / NXN-400 イーサネット接続
周波数範囲：9 kHz ~ 40 GHz
位相ノイズ：-107 dBc/Hz@1GHz, 10kHz オフセット
DANL：-160.0 dBm/Hz
解析バンド幅：100 MHz
スweep速度：500 GHz/s
- ペンチトップ、ハンドヘルド型も用意



② PicoScope 6000E シリーズ

>500 MHz 帯域
5 GS/秒サンプリング

高性能リアルタイム・オシロスコープ

- 8- アナログ・チャンネル +
16- デジタル CH(MSO)OPT.
- <4 GS メモリ、 >500 MHz バンド幅(8ch)
- サンプリング・レート：5 GS/S
- 8/10/12- ビット 分解能 FlexRes OPT.
- AWG ファンクション・ジェネレータ
- 各種アクセサリ・パーツ有り、ソフト・サポート有



③ デュアル・チャンネル信号発生器

Windfreak Technologies, LLC.
Radio Frequency Products

SynthHD PRO : 10 MHz ~ 24 GHz

- ソフトウェア・チューナブル周波数シンセサイザ
周波数分解能：0.1 Hz、振幅変動差：0.1 dB
出力可変：-40 dBm ~ +17 dBm/ch、USB 制御
各種デジタル変調：FM(サイン波)、AM、パルス
Labview、ATE 検査用途 *高性能バージョン
DC(typ)：+5 V, 0.9 A *420 mA/ch ●GUI 操作



④ ハンドヘルドGNSSレシーバー

GEOSTIX-X5

- フランス国立地理森林情報研究所から生まれた
ハイエンド GNSS レシーバー
- GNSS 三周波 サポート
- RTK 0.5 cm(水平)、1.0 cm(垂直)
- 内蔵バッテリーにより 20 時間稼働
- アタッチメントにより 4G LTE、
920 MHz 無線、LoRaWAN、
太陽光発電による長期使用が可能
- iOS、Android アプリによる操作
- 精密農業、測量、森林調査、
動態観測に応用可能
- 傾斜補正機能付き



⑤ ポータブル・アライメント計測器

Leading Inertial Technology

LiPAD-100

- ロール、ピッチ、北の方位方向をリアルタイムで計測
- 狭いスペースでの一人操作が可能
- 特別なスキルは不要
- アライメント装置や測量作業の追加設定は不要
- 温度変化、振動、磁気干渉、GPS 信号に依存しない
- Android ソフトウェアアプリによる便利な操作性
- 主な用途：建設現場
掘削リグ
地質調査
トンネル掘削
風力タービン等の
相対調整



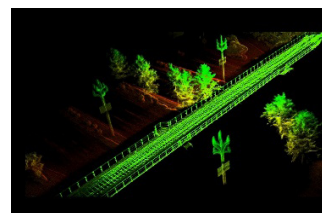
⑥ LiDAR スキャナー



3DMAKERPRO

Hawk

- 精度：1.5 cm@10 m, 3 cm@20 m, 5 cm@40 m
- スキャン半径：40 ~ 70 m スキャン範囲：80 ~ 140 m
- スキャン角度：水平 360°、垂直 63.5°
- 点群数：480,000 points/s
- レーザー光源：905 nm
- レーザークラス：Class 1 EC60825-1:2014
- カメラ性能：13MP
- 操作画面一体型、IP65 規格
- メーカー保証 2 年



⑦ Aeva Atlas



Aeva Technologies

オートモーティブ向け 4D LiDAR

- Atlas は高性能 FMCW 4D LiDAR センサーで、
距離と速度を同時に検出可能。
最大 500 メートルの超長距離検出能力を持ち、
SAE レベル 3/4 の高速道路自動運転や産業用途に最適
- Atlas Ultra はさらに強化したモデルで、
解像度が 3 倍に向上し、
最大 150 度の水平視野角を実現
35% の薄型化により、
車両のデザインや空力性能への影響を最小限に抑えつつ、
フロントガラス背後やルーフラインへの統合が可能



⑧ 77 GHz ミリ波自動車レーダ・センサ

FMCW RADAR
ドイツ製

レーダ探知距離：0.2 - 301 m or 1514 m

Continental Engineering Services で扱ってきたレーダーは
新会社 Aumovio Engineering Solutions に移行しました

- MODEL ARS 548 RDI
動体・障害物を識別
ロング・レンジ FMCW レーダ 0.2 ~ 301 m
方位角：FOV ± 60° データ更新：50 ms



⑨ 77 GHz ミリ波自動車レーダ・センサ

FMCW RADAR
ドイツ製

レーダ探知距離：0.2 - 260 m or 1200 m

- MODEL ARS 408-21-XX(STD)
最大 8 個の動体・障害物を識別
ロング・レンジ FMCW 前方監視レーダ 250m
方位角：FOV 遠方 ±9° 近傍 ±45°
データ更新：72 ms アンチ・コリジョン・プロテクト

