

# 校正バス

## ブラックボディキャビティ用

OB-15/2 BB (+ 40 °C ...+ 250 °C)  
OB-15/2 BBLT (- 20 °C ...+ 130 °C)

### 特別校正バス – 計量性能:

- IR 温度計その他サーモグラフィ計器の校正に最適
- 様々な形状のブラックボディキャビティ利用可
  - mK レンジの均一性と安定性
  - 液体で完全な熱伝導を確保
- ユニークな垂直フローデザイン
  - 二つの温度レンジ
  - 最先端の解決法





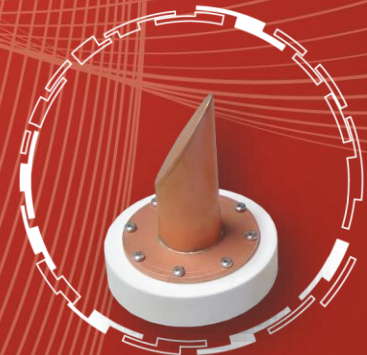


**ブラックボディキャビティの種類:**

- ASTM Designation E 1965-98

- JIS T 4207:2005

- CEN 2003 EN 12470-5

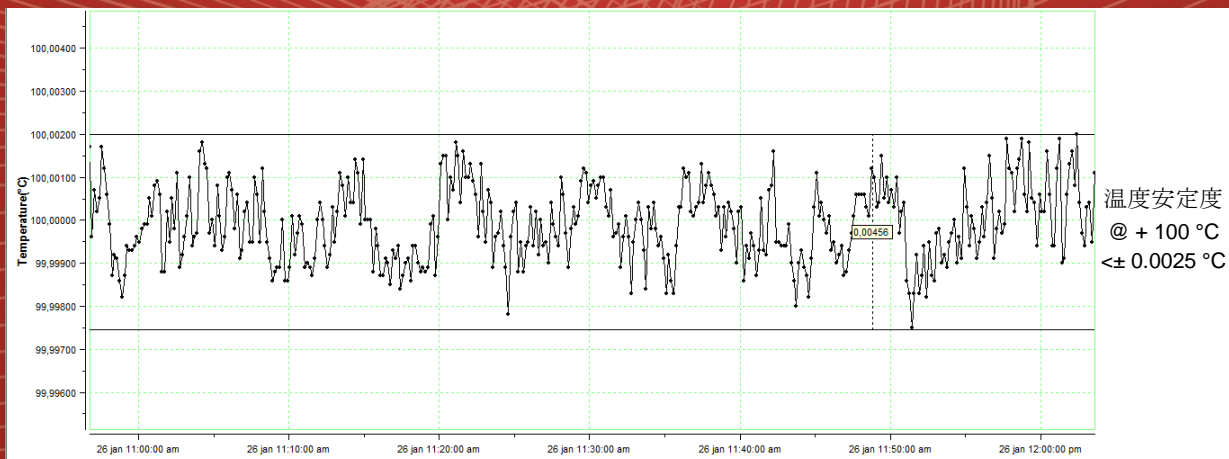




コントローラー機能:



+ 100 °C でのバス温度安定グラフ:





技術データ:

	OB-15/2 BB	OB-15/2 BBLT
		
外形サイズ (WxHxD) mm 単位	530 x 1090 x 470	530 x 1090 x 470
内部サイズ (直径 x 深度) mm 単位	Ø 225 x 270	Ø 225 x 270
容積 (L)	~ 15	~ 15
温度範囲 (°C)	40 ... + 250	- 20 ... + 130
温度表示分解能 (°C)	0.001	0.001
温度設定分解能 (°C)	0.001	0.001
温度安定度 (°C)	± 0.003 @ 100 °C	± 0.006 @ - 20 °C ± 0.005 @ 0 °C ± 0.003 @ 100 °C
温度均一度 (°C)	± 0.007 @ 100 °C	± 0.007 @ -20 °C
加熱速度	~ 42 min (+ 40 °C ...+ 100 °C)	~ 55 min (+ 20 °C ...+ 100 °C)
冷却速度	N/A (natural cooling)	~ 35 min (+ 20 °C ...- 20 °C)
温度コントロール	PID	PID
ノイズレベル (dBA)	< 48	< 58
冷却	Natural	Compressor Cooling System
電源	230 V 50/60 HZ (± 10 %)	230 V 50/60 HZ (± 10 %)
消費電力 (W)	1100	2500
インターフェイス	RS 232 (USB or Ethernet as option)	RS 232 (USB or Ethernet as option)
重量 (kg)	~ 63	~ 88

\*特性は全て温度環境 (Tambient = 22 °C ± 3 °C) での値

\*アクセサリは特性に影響を与えることがあります。

\*OB-15/2 BB の特性は液体 KDC 200.50 使用時

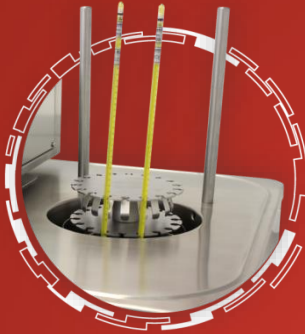
\*OB-15/2 BBLT の特性は液体 KDC 200.05 使用時

\*全てバスと液体に関する仕様 (ブラックボディキャビティとは関連していません。)



## アクセサリ:

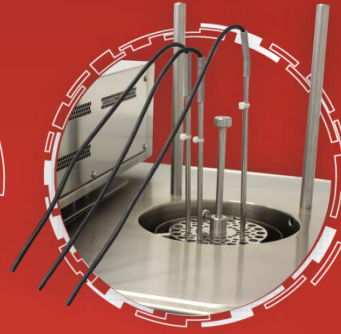
- LIG 温度計支持治具



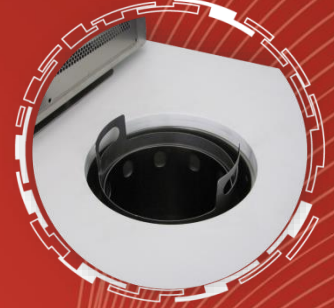
- 垂直治具



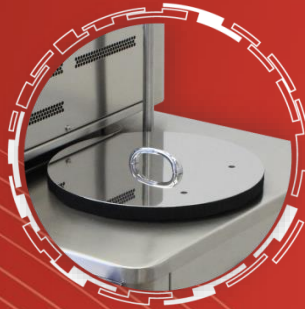
- 調整可能マルチプローブ治具



- 用外付け液体レベル



- 追加蓋



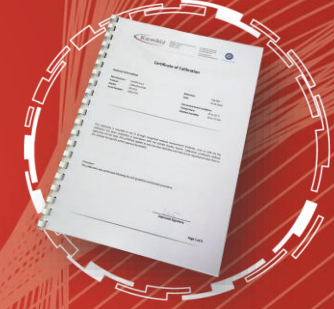
- 折り畳み棚



- ガスフード



- 評価レポート



## 本体・アクセサリの品番:

内容	パーツ番号
Calibration bath OB-15/2 BB	1623
Calibration bath OB-15/2 BBLT	1624
Black Body cavity ASTM standard	1654
Black Body cavity JIS T standard	1661
Black Body cavity CEN EN standard	1660
USB interface	1466
Ethernet interface	1716
Evaluation report – performed by Kambic	1719
Evaluation report (accredited ISO/IEC 17025:2017)	1777
OB-Tool (Monitoring and data collection software)	104
External fluid level for LIG	1655
Vertical fixture	1657
Adjustable multiple probe fixture	1733
LIG (liquid in glass thermometer) fixture	1735
Local fume hood with fan	1656
Foldable shelf	1658
Black body mounting flange cover (for operating without black body cavity)	2118
Extra lid for OB-15/2	2116
Extra side insulation lid for OB-15/2	2117
Silicone oil fluid KDC 200.50 (+ 30 °C ...+ 278 °C)	631
Silicone oil fluid KDC 200.05 (- 40 °C ...+ 130 °C)	645

\* 基本ユニットにブラックボディキャビティは含まれていません。別途注文する必要があります。

