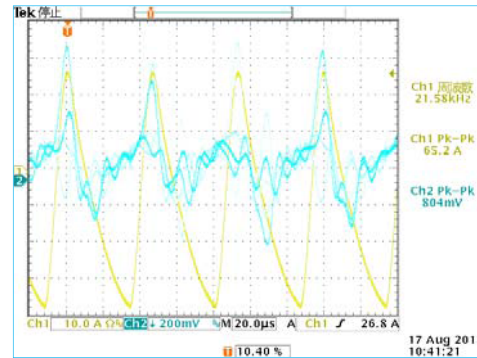


短パルス・高周波磁場測定に特化したホール素子式ガウスメーター



測定例: 電磁調理器の漏れ磁場測定



測定波形

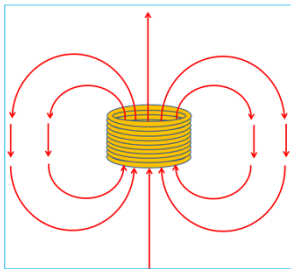
— コイル電流 10A/DIV
— 発生磁場 20mT/DIV

ホール素子磁気センサーの特徴

- ・磁場発生源のベクトル方向を正確に検出.....他方式のセンサーにない高い指向性がホール素子の特徴です。
- ・極小エリアの磁場を正確に検出.....検出部面積 $30 \times 30 \mu\text{m}$ ピンポイント測定に適しています。
- ・高いダイナミックレンジ.....数mT~数T 高磁場領域までの高いリニアリティを実現。

従来の高周波磁場測定の問題点である誘導ノイズ起因の誤測定を大幅に改善したガウスメーターです。

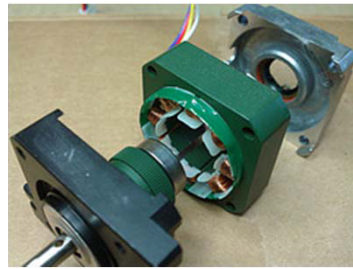
適用事例・測定のご提案



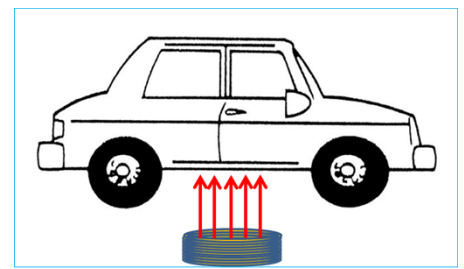
着磁パルス磁場



誘導加熱



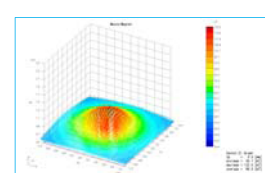
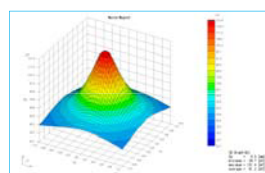
モーター、トランスの
漏洩磁場



非接触給電

3次元磁場測定装置と受託測定のご提案

- ・理論計算と実測の一致を目指しています。.....センサーと測定座標の整合性評価を行います。
- ・測定の再現性を重視しています。.....センサーギャップ調整を自動化
- ・専門的な見地で受託測定及びレポートを作成.....トレーサビリティに対応しています。



ガウスメーターメーカーだから出来る正確な磁界分布測定を一度お試しください。

ガウスメーター製造: 株式会社エーデーエス
本社: 〒154-0021
東京都世田谷区豪徳寺 1-20-7-101
TEL 03-6413-5671 FAX 03-6413-5673
Email: ads@ad-s.co.jp
HP: http://www.ad-s.co.jp

システム製造・販売: 有限会社パワーテック
本社: 〒430-0802 静岡県浜松市東区将監町38-6
TEL 053-463-8380 FAX 053-401-7881
Email: info@powertech.jp
HP: <http://www.powertech.jp>